



Sorgserien 2019, detalj, Per Inge Bjørlo

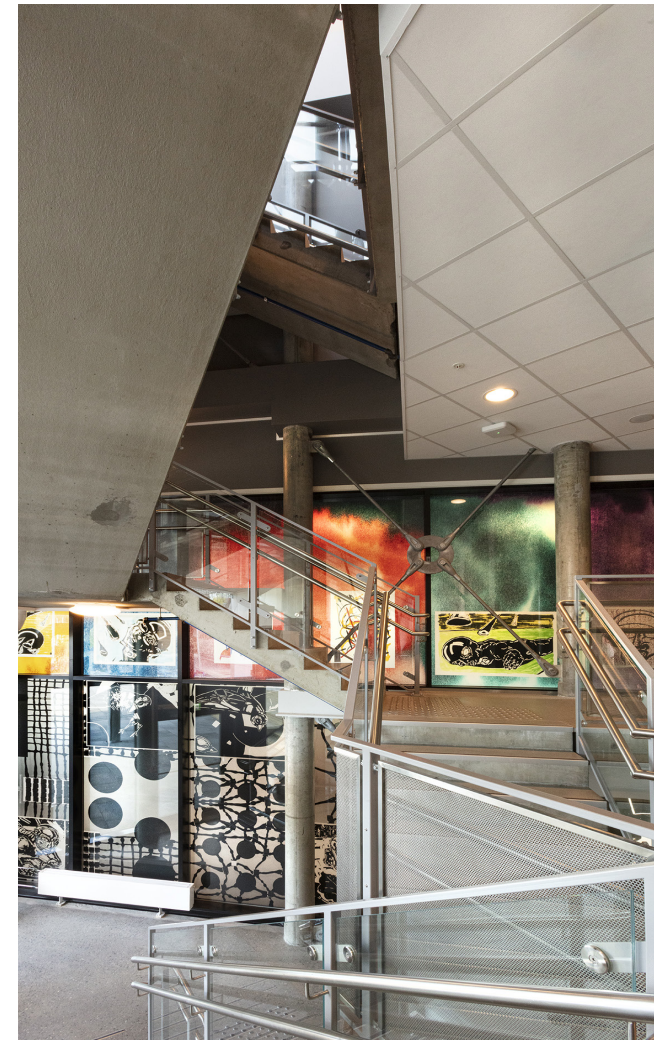


*Blikk*, Per Inge Bjørlo  
Forside: *Sorgserien 2019*, Per Inge Bjørlo

Besøksadresse: Bredalsveien 14, 3511 Hønefoss  
Kunstner: Per Inge Bjørlo  
Ferdigstilt: Oktober 2019  
Prosjektleder KORO: Janicke Heggem Rudi Iversen  
Kurator: Reidun Bull-Hansen  
Dokumentasjonsfoto: Werner Zellien

**KORO**  
KUNST | OFFENTLIGE ROM

# KUNSTEN I DET NYE SENTRALBYGGET, CAMPUS RINGERIKE



**KORO**  
KUNST | OFFENTLIGE ROM

I forbindelse med nytt sentralbygg på Universitetet i Sørøst-Norge, Campus Ringerike, har universitetet fått en egen samling av Per Inge Bjørlos kunst.

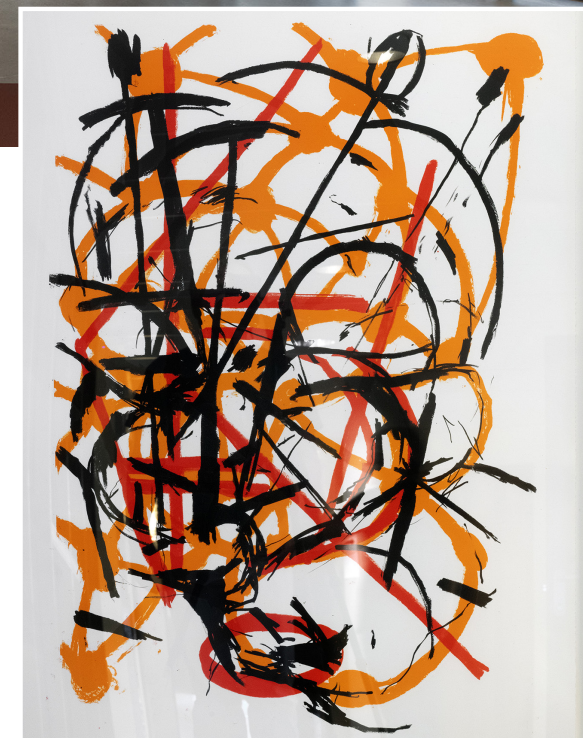
Det nye sentralbygget samler fellesfunksjoner og er universitetets nye hovedinngang. Til vestibylen har Bjørlo utført *Sorgserien 2019* i glass, et integrert verk som består av tolv felt på til sammen 8 x 5,4 meter. Motivene er påført glasset med digitaltrykk, og veggen fremstår som et mylder av felt og rammer. Dels er det sort-hvitt, dels svært fargesterkt.

Både former og figurer henviser til konkrete motiver fra Bjørlos grafiske produksjon. I den øvre frisen er referanser fra nyere motivkretser plassert som titteskap i hvert sitt flammende fargefelt. Innfelt i de seks nederste feltene hinner Bjørlo til konkrete elementer i sine tidligste verk. Det er som om han har benyttet glassveggen på Ringerike til å gjøre opp regnskap over eget kunstnerskap.

USNs Bjørlosamling er i forbindelse med kunstprosjektet utvidet til å inkludere fem grafiske arbeider. Elementer fra disse er gjengitt også i glassveggen. Sammen utgjør de et slags overblikk over Bjørlos grafiske virke gjennom nesten fire tiår. De nyeste arbeidene er de mest abstrakte.

– Jeg har alltid lett inne i midt eget hode. Heads from balance-verkene ser ut som abstraksjon, men det er bilder på det mentale rommet man daglig forsøker å balansere i. Når jeg ikke føler at jeg klarer å løse hverdagen, så kan jeg sette meg med en blyant og bare lage punkter som refererer til tankerekken i hodet mitt. Kanskje man kan kalle disse arbeidene for selvportretter? Punktene viser til erfaringer som er lagret i kroppen, sier Bjørlo.

*Ritt*, *Blikk* og *En kunstners reise* var en del av installasjonen *Indre rom I* på Henie Onstad kunstsenter i 1984. Installasjonen hadde direkte sammenheng med at Bjørlo flyttet til nettopp Hønefoss i 1980, med påfølgende utforskning av området. Rommet var fylt av store linoleumssnitt og industrimaterialer i gummi. Gjennom disse materialene driver Bjørlo konkret minneutforskning. Industriminnene kobler sammen barndom og voksentid: fra oppveksten i Spjelkavik til etablering på Ringerike – og den samfunnsmessige utviklingen som har pågått parallelt. Fra den gang industribedriftene var stedsbyggere, til et norsk, postindustrielt samfunn. Bjørlo regnes som en representant for nyekspresjonismen, og behandler enkeltmenneskets subjektive opplevelse av disse samfunnsendringene.



Øverst: *Sorgserien 2019* befinner seg i vestibylen og er et integrert verk på til sammen 8 x 5,4 meter. Nederst: *Ritt*.

*Heads from balance*, Per Inge Bjørlo.